



CoreLine do montażu powierzchniowego gen. 4

SM136V G4 43S/840 WIA W20L120 OC

CoreLine do montażu powierzchniowego gen. 4, 27.5 W, 200x1200 mm, 4300 lm, 4000 K, bezprzewodowy, InterAct Ready, UGR19

Przedstawiamy oprawy oświetleniowe Philips CoreLine gen4 do montażu powierzchniowego, stanowiące innowacyjne oprawy oświetleniowe najwyższej jakości zaprojektowane z myślą o zapewnieniu energooszczędnego i trwałego oświetlenia domu lub biura. Dzięki większym pakietom lumenów, do 6800 lm, zwiększonej wydajności do 160 lm/W i dłuższej trwałości L90@50K godz./L80@100K godz. nasza rodzina CoreLine zapewnia jasne i długotrwałe oświetlenie. Oprawy montowane powierzchniowo oferują wtyczki DC we wszystkich wersjach, opakowania od pojedynczych pudełek do 4 w 1 oraz opakowania bez plastiku, co sprawia, że jest to produkt przyjazny dla środowiska i opłacalny. Oprawy oświetleniowe CoreLine gen4 montowane powierzchniowo są wyposażone w te same zielone szybkozłącza co panel CoreLine i są zgodne ze złączami Wieland GSTi3 i GST/5. Zmodernizuj swoje oświetlenie już dziś za pomocą opraw oświetleniowych Philips CoreLine gen4 montowanych powierzchniowo, stanowiących innowacyjne rozwiązanie najwyższej jakości, które spełnia obietnicę firmy Philips dotyczącą energooszczędnego i trwałego oświetlenia.

Dane produktu

Informacje ogólne		W zestawie sterownik	
Liczba sztuk osprzętu zasilającego	1 jednostka	Tier	Wydajność

CoreLine do montażu powierzchniowego gen. 4

Klasa serwisowania	Klasa C, oprawa z ograniczoną listą części zamiennych
Okres gwarancji	5 lat
Ocena zrównoważonego rozwoju	-

Dane techniczne oświetlenia

Strumień Świetlny	4 300 lm
Skorelowana temperatura barwowa (Nom)	4000 K
Skuteczność świetlna (znamionowa) (Nom)	156 lm/W
Wskaźnik oddawania barw (CRI)	>80
Barwa źródła światła	840 neutralna biel
Typ optyki	Szeroki rozsył światła zgodny z normami dla biur
Kąt rozsyłu światła oprawy oświetleniowej	80°
Zunifikowany wskaźnik ograniczenia olśnienia CEN	19

Eksploatacja i połączenie elektryczne

Napięcie wejściowe	220-240 V
Częstotliwość linii	50 or 60 Hz
Prąd rozruchowy	4,9 A
Czas rozruchu	0,056 ms
Zużycie energii	27,5 W
Współczynnik mocy (ułamek)	0.9
Połączenie	Szybkozłączka 3-biegunowa
Przewód	Przewód ze złączką 3-biegunową
Liczba produktów na obwodzie zabezpieczonym 1 wyłącznikiem nadprądowym 16A typu B	25
Nadaje się do losowego przełączania	Nie
Klasa ochrony IEC	Klasa bezpieczeństwa II

Układy sterowania i ściemnianie

Z możliwością przyciemniania	Tak
Zasilacz/moduł zasilający/transformatör	Obsługa systemu Interact ze sterownikiem bezprzewodowym
Interfejs sterownika	bezprzewodowy
Stały strumień świetlny	Nie
Połączenia	InterAct Ready

Mechanika i korpus

Materiał Korpusu	Stal
Materiał reflektora	Stal
Materiał optyki	poliwęglan
Materiał klosza/soczewki	poliwęglan
Materiał mocowania	-
Kolor Korpusu	Biel
Wykończenie klosza/soczewki	Soczewka mikropryzmatyczna
Całkowita długość	1 200 mm
Całkowita szerokość	200 mm

Całkowita wysokość	53 mm
Wymiary (wysokość x szerokość x głębokość)	53 x 200 x 1200 mm
Kod stopnia ochrony	IP20/44 [Ochrona przed dotknięciem palcem; ochrona przed przewodami, bryzgoodporne]
Mech. kod ochrony przed uderzeniami	IK03 [0,35 J wzmocniona]
Montaż	Na powierzchni
Waga netto (szt.)	3,590 kg

Certyfikaty i zastosowania

Test rozżarzonym drutem	Temperatura 650°C, czas 30 s
Oznaczenie palności	Do bezpośredniego montażu na powierzchniach o normalnym poziomie palności
Znak CE	Tak
Oznaczenie ENEC	KEMA Holandia
Ryzyko fotobiologiczne	Photobiological risk group 0 @200mm to EN62778
Zgodność z normą UE RoHS	Tak
Wydajność w temperaturze otoczenia Tq	25 °C
Zakres temperatury otoczenia	Od -10°C do +40°C

Wydajność początkowa (zgodna z normami IEC)

Tolerancja strumienia świetlnego	+/-10%
Początkowa chromatyczność	(0.38.0.38)SDCM<3
Tolerancja zużycia energii	+/-10%

Wydajność wraz z upływem czasu (zgodna z normami IEC)

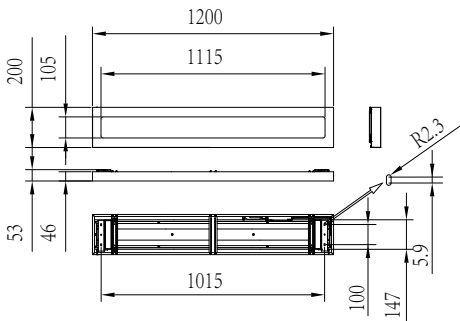
Wskaźnik awaryjności osprzętu sterującego przy medianie okresu użytkowania 50 000 godz.	5 %
Utrzymanie strumienia świetlnego (EN-IEC 62722-2-1) przy średnim okresie trwałości użytkowej* 50000h	L90
Utrzymanie strumienia świetlnego (EN-IEC 62722-2-1) przy średnim okresie użytkowania* 100000 h	L80

Dane techniczne produktu

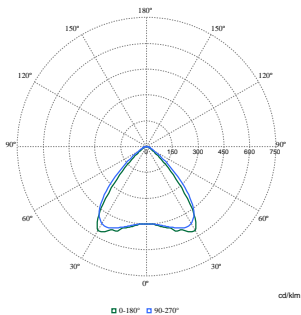
Nazwa produktu na zamówieniu	SM136V G4 43S/840 WIA W20L120 OC
Pełna nazwa produktu	SM136V G4 43S/840 WIA W20L120 OC
Full EOC	872016976426299
Kod zamówienia	76426299
Materiał Nr (12NC)	911401842187
Numerator – Liczba sztuk w opakowaniu	1
EAN/UPC – Produkt/opakowanie	8720169764262
Numerator – Packs per outer box	4
EAN/UPC – Opakowanie	8720169764545

CoreLine do montażu powierzchniowego gen. 4

Rysunki techniczne



Dane fotometryczne



Polar Normal (separate) - null - 911401842187

